

Quali sono i dettagli del nostro [PORTATO Luce del giardino?](#)

Alloggiamento in alluminio pressofuso per corpo intero

Doppio fotom. numeri Tecnologia di diffusore

Cena in vetro temperato bianco

Modulo individuale e sigillato

Quali sono le specifiche del nostro LED Luce da giardino?

Classe di isolamento	Alimentazione elettrica	Corrente a LED	Fattore di potenza	Ambient di lavoro	Durata	Cri.	CCT.
Classe I.	120-277 V. 50 / 60Hz.	700mA.	> 0.95.	-40. ° C a +55 ° C.	> 50.000 ore	RA> 75.	3000K-6500K.
Codice prodotto		Ymeled-6136 (15)		Ymeled-6136 (20)		Ymled-6136 (25)	
LED qty.		15pcs.		20pcs.		25pcs.	
Potenza nominale		30W.		45W.		55w.	
Flusso luminoso		2750-2940LM.		4150-4400LM.		5000-5390LM.	
G.W / N.W.		9 / 8kgs.		9 / 8kgs.		9 / 8kgs.	
Dimensioni dell'imballaggio		410x410x875mm.		410x410x875mm.		410x410x875mm.	

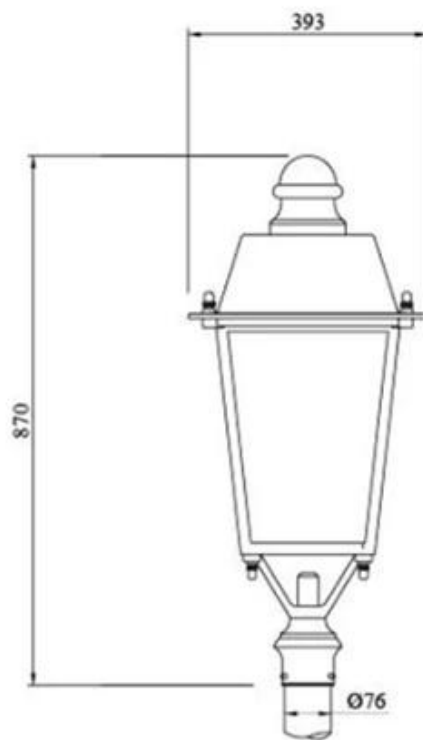
Foto del prodotto.



PRODUCT DETAILS

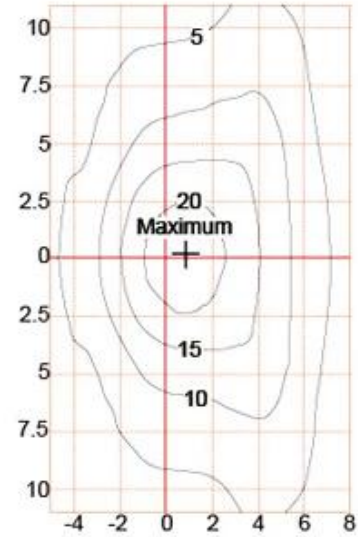
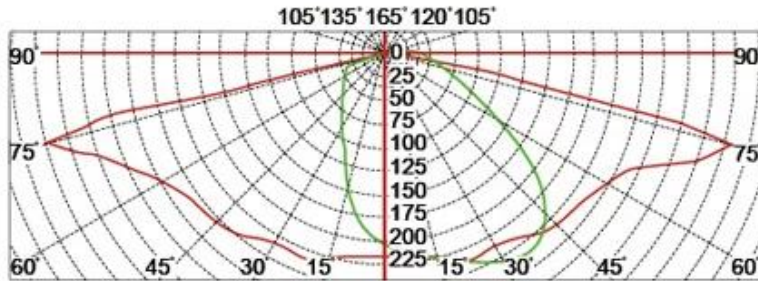


PRODUCT DIMENSIONS(MM)

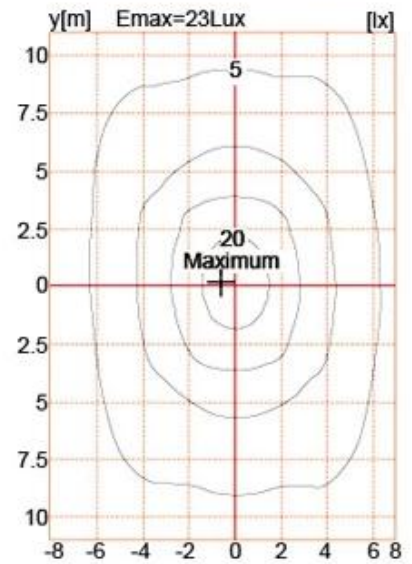
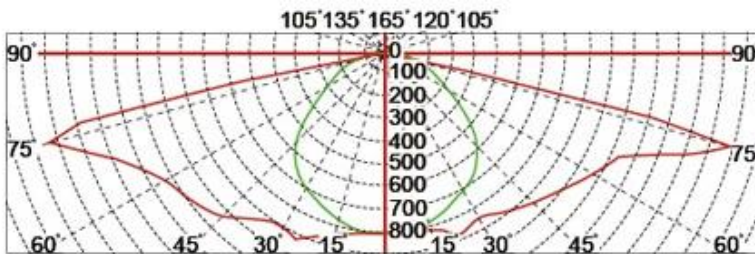


Polar Diagram

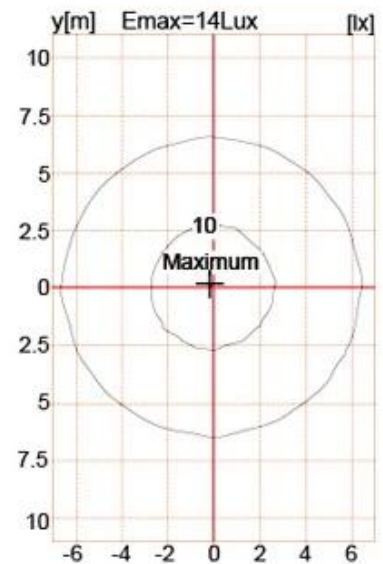
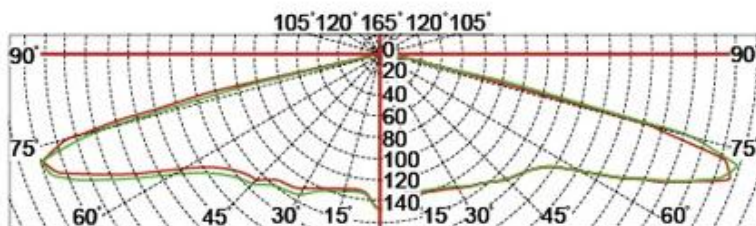
Type1



Type2



Type3



Imballaggio e spedizione, termini commerciali:

Spedizione

1. **FedEx / DHL / UPS / TNT** per **campioni**, Porta a porta,
2. **Per via aerea o via mare** per **Beni batch**, per FCL; Aeroporto / porto che riceve,
3. Clienti che specificano spedizionieri o metodi di spedizione negoziabili,
4. **Tempo di consegna:** 5.-7 giorni per campioni; 15.-30. giorni per i beni in batch.

Termini di pagamento

1. Pagamento: **T / T., Western Union, Moneygram., Paypal.; Depositi del 30%; Saldo del 70%** prima della consegna,
2. MOQ: **1pcs,**
3. Garanzia: 5 anni