

Produrredescrizione:

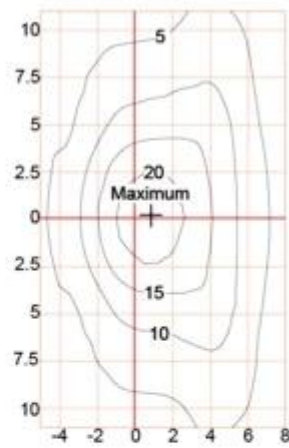
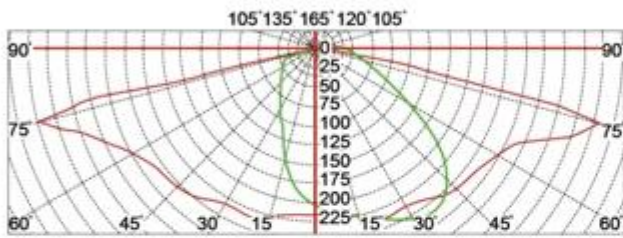
Alloggiamento in alluminio pressofuso
Sfumature per lampada PMMA di grado ottico
Alloggiamento della lampada sigillata
Doppia tecnologia di diffusore fotometrica
Dotato di presa NEMA

ConfigurazioneDati:

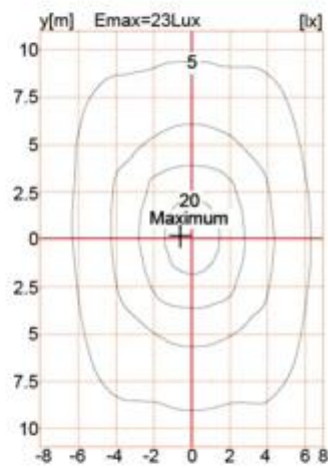
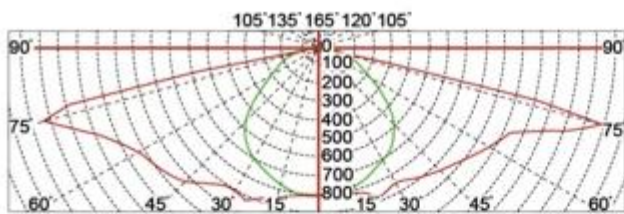
Codice prodotto	Potenza nominale	LED qty.	Flusso luminoso	G.W / N.W.	Dimensioni dell'imballaggio	Caricamento di Qtà
Ymeled-6108 (12)	20w.	12.	2320.	6.2 / 5.2 (kgs)	580 * 265 * 265mm	672pcs / 20'gp.
Ymled-6108 (16)	30w.	16.	3480.	6.2 / 5.2 (kgs)	580 * 265 * 265mm	1760PCS / 40'HQ.
Ymeled-6108 (20)	40w.	20.	4640.	6.2 / 5.2 (kgs)	580 * 265 * 265mm	
Ymled-6108 (24)	55w.	24.	6380.	6.2 / 5.2 (kgs)	580 * 265 * 265mm	

PolareDiagramma:

Type1



Type2



Type3

