

## ¿Cuáles son los detalles de nuestra [LED Luz de jardín?](#)

CUANTE TODO EL CUERPO MUESTRO DE ALUMINIO DE ALUMINIO

**Doble foton** número Tecnología de difusor

Cena de vidrio endurecido blanco

Módulo individual y sellado.

## ¿Cuáles son las especificaciones de nuestro LED? Luz de jardín?

Clase de aislamiento	Fuente de alimentación	Corriente led	Factor de potencia	Ambiente de trabajo	Esperanza de vida	Cri	Cct
Clase I	120-277v 50 / 60Hz	700mA	> 0.95	-40 ° C a +55 ° C	> 50,000hrs	Ra> 75	3000k-6500k
Código de producto	YMLED-6136 (15)		YMLED-6136 (20)		YMLED-6136 (25)		
Cantidad LED	15pcs		20pcs		25pcs		
Potencia nominal	30W		45W		55W		
Flujo luminoso	2750-2940lm		4150-4400lm		5000-5390lm		
G.W / N.W	9 / 8kgs		9 / 8kgs		9 / 8kgs		
Tamaño de embalaje	410x410x875mm		410x410x875mm		410x410x875mm		

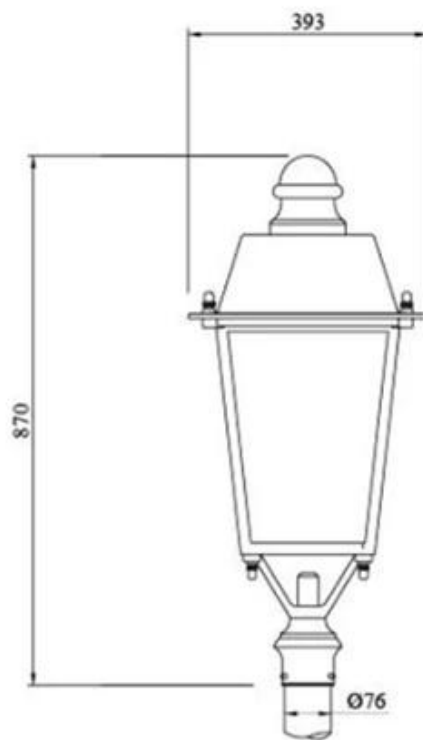
## Fotos de productos



## PRODUCT DETAILS

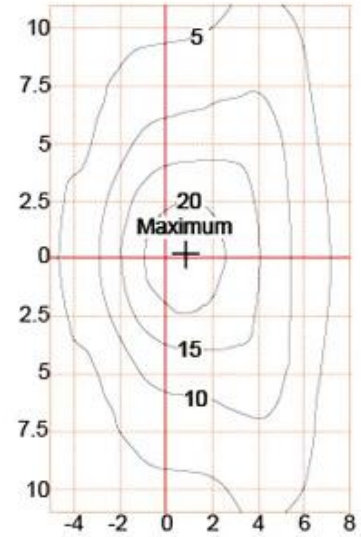
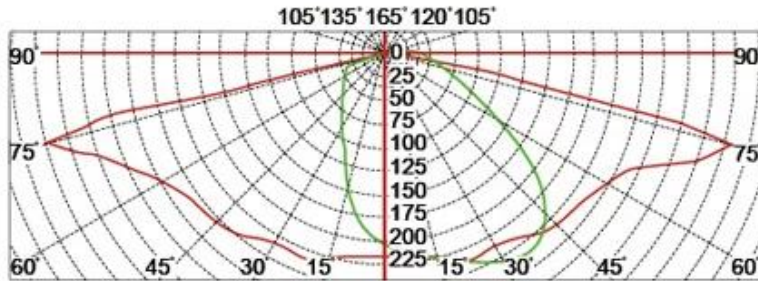


## PRODUCT DIMENSIONS(MM)

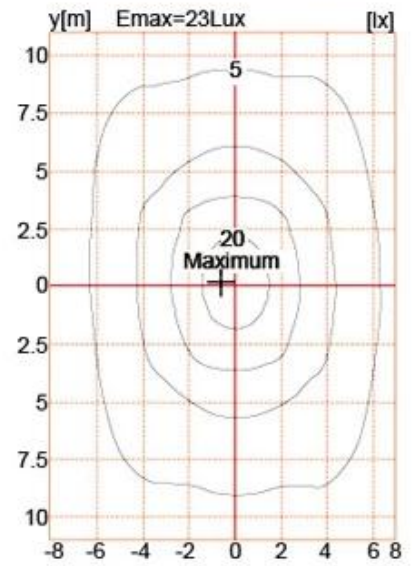
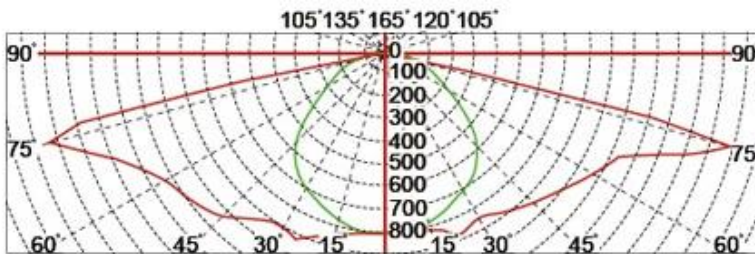


# Polar Diagram

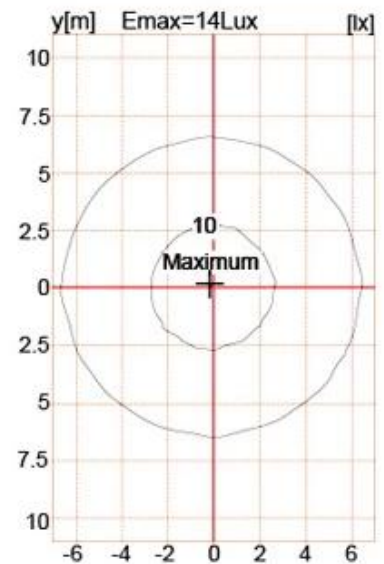
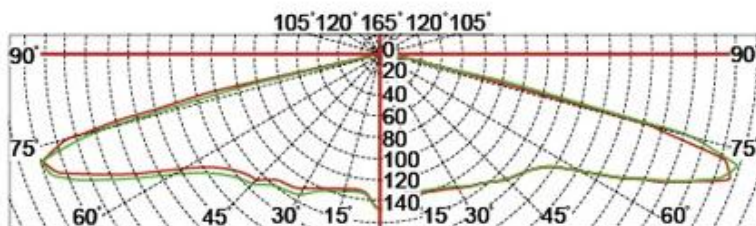
Type1



Type2



Type3



## Embalaje y envío, Términos comerciales:

### Transporte

1. **FEDEX / DHL / UPS / TNT** por **muestras**, Puerta a puerta,
2. **Por aire o por mar** por **productos de lotes**, para FCL; Aeropuerto / Recepción del puerto,
3. Clientes que especifican fletewingers o métodos de envío negociables,
4. **El tiempo de entrega:** 5-7 días para muestras; 15-30 Días para productos por lotes.

### Términos de pago

1. Pago: **T / T De Western Union De Moneygram De Paypal; 30% de depósitos; 70% de balance** antes de la entrega,
2. MOQ: **PC 1,**
3. Garantía: 5 años